

**ANEXO 3:
EVALUACIÓN DE
LAS MESAS TEMÁTICAS.**

3. Evaluación de las mesas temáticas

Con el fin de conocer el grado de satisfacción mostrado por los participantes en las mesas temáticas de debate, e igualmente como medio de autoevaluación por parte del equipo técnico de Gran Vega, se confeccionó un test, que fue entregado y cumplimentado a la finalización de los encuentros. Mostramos a continuación los resultados obtenidos.

Nº total de tests completos, entregados y analizados = 45

Añadimos sobre el siguiente modelo de test en blanco los porcentajes de valoración obtenidos en cada cuestión y su representación gráfica.

TEST DE EVALUACIÓN MESA TEMÁTICA DE DEBATE

- Sexo: Hombre Mujer
- Edad: < 25 años 25-45 años > 45 años

Resultados:

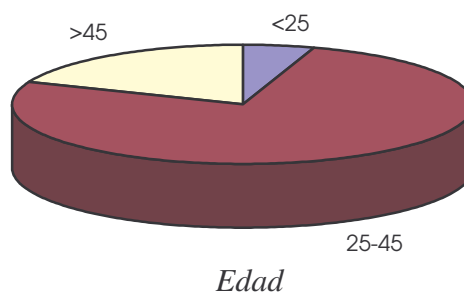
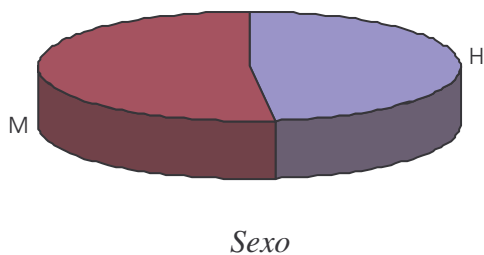
Hombres: 48 %

Mujeres: 52 %

< 25 años: 5 %

25-45 años: 76 %

> 45 años: 19 %



Puede añadir en cada pregunta el comentario que considere oportuno.

1. ¿Por qué motivo ha creído que sería interesante su participación en esta mesa de debate?

2. ¿Le ha quedado claro en qué consiste el Proyecto NERA?

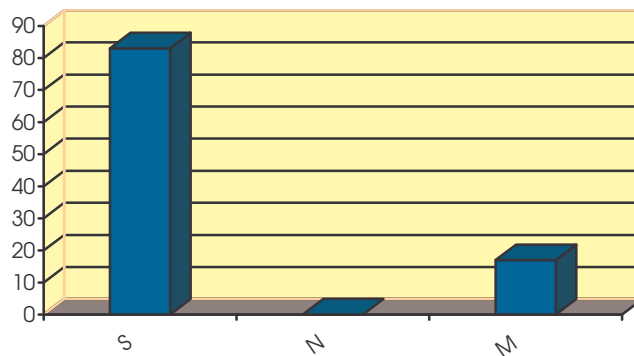
- Sí.
- No.
- Medianamente.

Resultados:

Sí: 83 %

No: -

Medianamente: 17 %



3. ¿Cómo le han parecido los temas tratados en la mesa?

- Muy apropiados.
- Apropriados.
- Regular.
- Inapropiados.

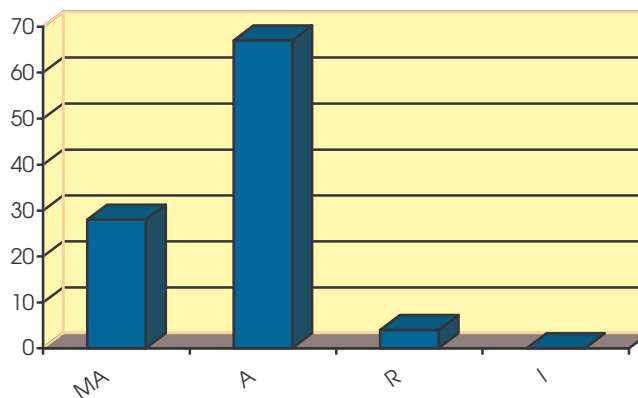
Resultados:

Muy apropiados: 28 %

Apropriados: 67 %

Regular: 4 %

Inapropiados: -



4. En líneas generales, ¿cómo valoraría el resultado final de la mesa?

- Muy positivamente.
- Positivamente.
- Regular.
- No ha resultado provechosa.

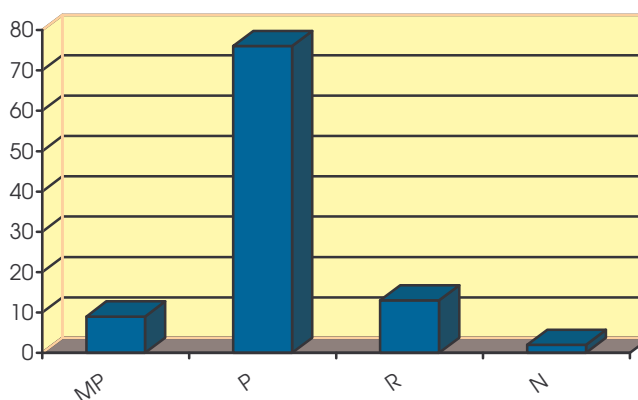
Resultados:

Muy positivamente: 9 %

Positivamente: 76 %

Regular: 13 %

No ha resultado provechosa: 2 %



5. En cuanto a las condiciones de la sala en que se ha celebrado la mesa, ¿considera que éstas han sido...?.

- Muy buenas.
- Buenas.
- Regulares.
- Malas.

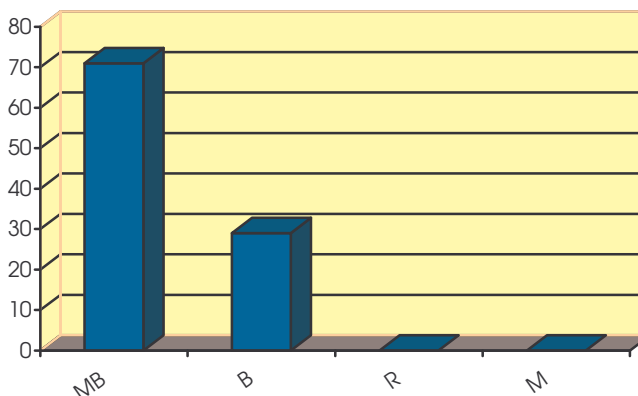
Resultados:

Muy buenas: 71 %

Buenas: 29 %

Regulares: -

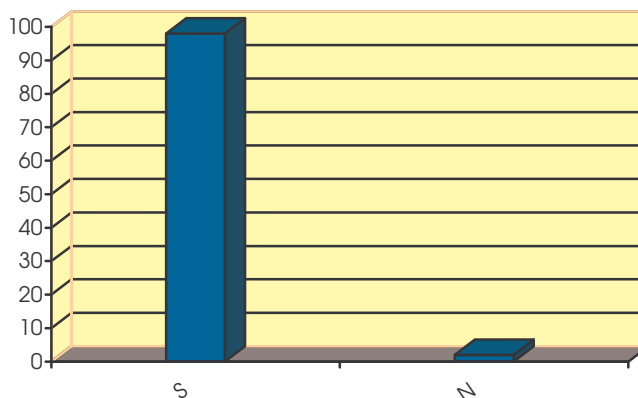
Malas: -



6. ¿Cree que se ha dado opción a que todos/as los/as asistentes muestren libremente su punto de vista en los distintos temas tratados?

- Sí.
- No.

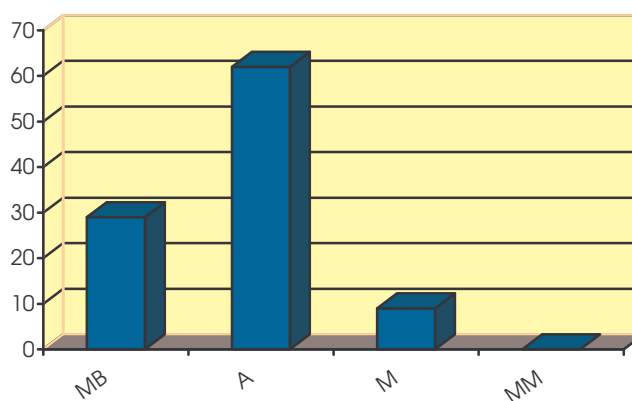
Resultados:
Sí: 98 %
No: 2 %



7. ¿Qué opina del trabajo llevado a cabo por el personal de Gran Vega en la organización previa a esta mesa de debate?

- Muy bueno.
- Apropiado.
- Mejorable.
- Muy mejorable.

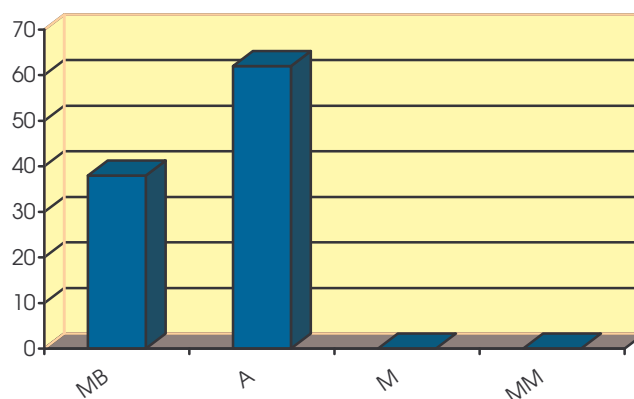
Resultados:
Muy bueno: 29 %
Apropiado: 62 %
Mejorable: 9 %
Muy mejorable: -



8. ¿Qué opina del trabajo llevado a cabo por el personal de Gran Vega en la organización durante esta mesa de debate?

- Muy bueno.
 - Apropiado.
 - Mejorable.
 - Muy mejorable.
-
-

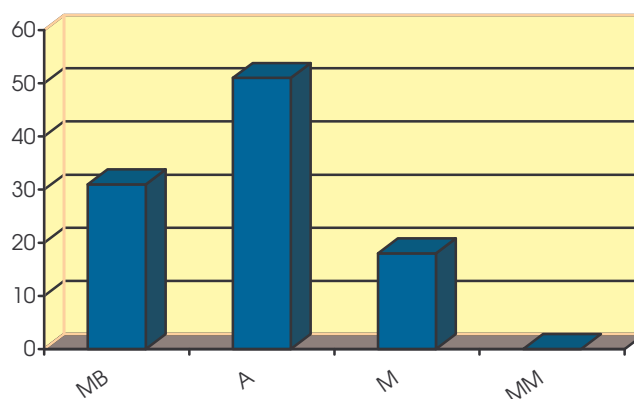
Resultados:
Muy bueno: 38 %
Apropiado: 62 %
Mejorable: -
Muy mejorable: -



9. ¿Qué opina del trabajo llevado a cabo por parte del moderador durante la mesa de debate?

- Muy bueno.
 - Apropiado.
 - Mejorable.
 - Muy mejorable.
-
-

Resultados:
Muy bueno: 31 %
Apropiado: 51 %
Mejorable: 18 %
Muy mejorable: -



10. Comente aquello que considere conveniente relativo al desarrollo u organización de la mesa y que no haya sido tenido en cuenta en este cuestionario.
